

SO 01 - STAVEBNÍ ÚPRAVY
ŘEZ - stávající stav a bourání

LEGENDA BOURÁNÍ PODHLEDŮ

stávající **SDK PODHLEDY** budou v rozsahu dotčených částí odstraněny s možným ponecháním systémové konstrukce pro zavešení podhledů nových. Podpěrná konstrukce bude vyměněna pouze v případě poškození v rozsahu cca 25%

stávající **DEKORATIVNÍ KAZETOVÝ PODHLED** ze samostatných prvků (DTD desky, lamely, zapuštěná zářívka) spojených dohromady na zavedení ocel. konstrukci v mezistropním prostoru :

- po částech zhodnotit stav, celkově vyčíslit a omýtl, zejména v horním meziestříšním prostoru, provedení nových el., rozvodů + úprava pro osazení osvětlení
- jednotlivé desky budou posouzeny a vyměněny z cca 30% dle původních, po očištění bude obnoven původní nátěr všech desek ze spodní strany
- meziestříšní prostor bude kompletně vyčištěn a budou provedeny nové elektroinstalací rozvody a montáž osvětlení

POZNÁMKA - bourání a demontáže:

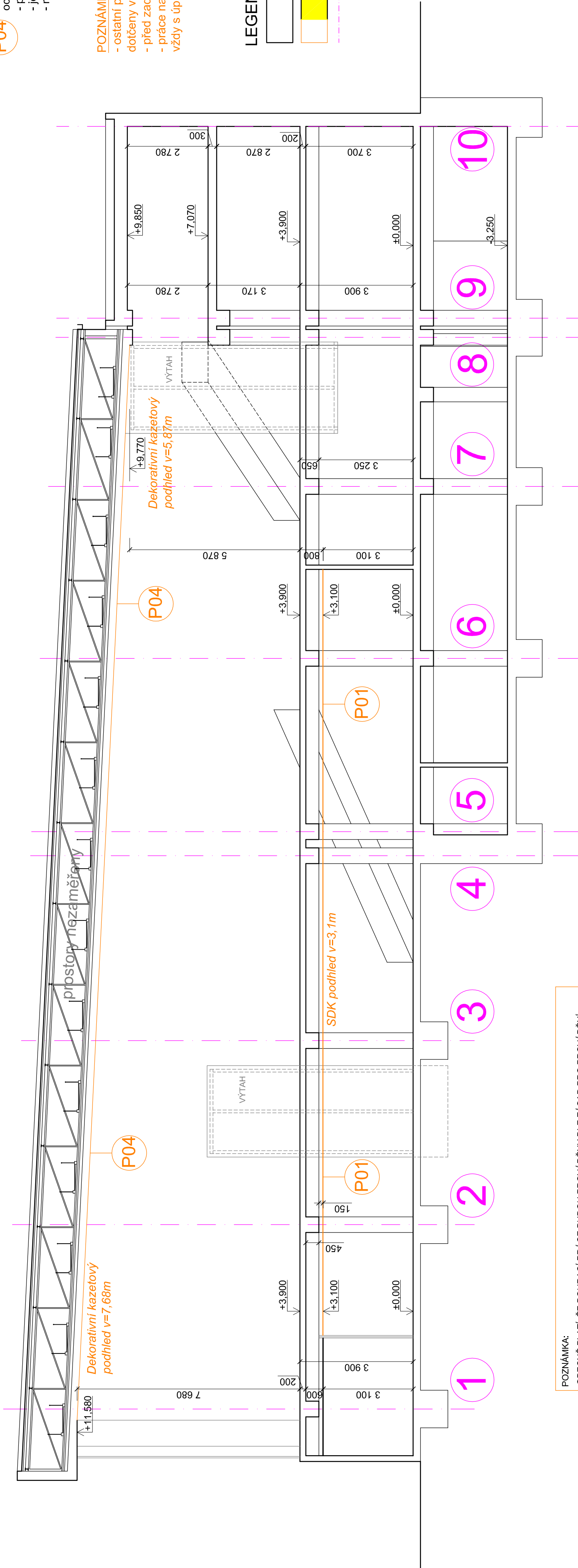
- ostatní prostory dotčené výměnou osvětlení veřejných prostor a s tím související nových elektroinstal. rozvodů budou dotčeny v co možná nejmenší míře a následně uvedeny do původního stavu

LEGENDA MATERIÁLU

STÁVAJÍCÍ KONSTRUKCE

BOURANÉ KONSTRUKCE A MATERIÁLY

OSOŮVÝ SYSTÉM

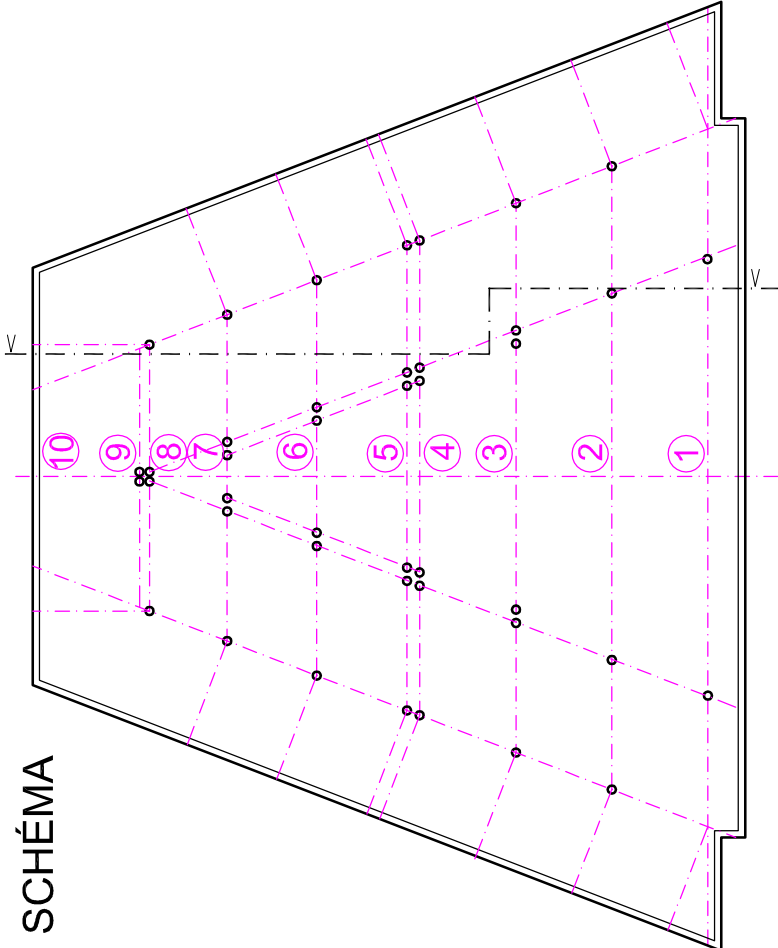


POZNÁMKA:

OBECNĚ PLATÍ, ŽE BOURACÍ PRÁCE BUDOU PROVÁDĚNY DLE ZÁSAD PRO PROVÁDĚNÍ BOURACÍCH PRACÍ, ŠETRNĚ K ZACHOVÁVÁNÝM ČÁSTEM KONSTRUKCI A ZA DUSLEDNÉHO PROVIZORNIHO ZAJIŠTĚNÍ NAVAZUJÍCÍCH A PŘÍTEŽUJÍCÍCH KONSTRUKCÍ!

TECHNOLOGICKÝ POSTUP PRACÍ VČETNĚ PROVIZORNIHO ZAJIŠTĚNÍ JE PŘEDMĚTEM TECHNOLOGICKÉ DOKUMENTACE ZHOTOVITELE STAVBY.

SCHÉMA



±0,000 = PODLAHA 1.NP

| | | |
|---|--------------------------------|---------------------------------|
| KRESLIL ing. Lukáš BOBEK | VYPRACOVAL ing. Lukáš BOBEK | KONTROLOVAL ing. Lukáš BOBEK |
| NÁZEV AKCE: OPRAVA ZASTŘEŠENÍ NÁSTUPIŠTĚ ŽST. OSTRAVA HLAVNÍ NÁDRAŽÍ - OPRAVA OSVĚTLENÍ VĚREJNÉ PŘÍSTUPOVÝCH PROSTOR Investor: Správa železnic, s.o., Oblastní ředitelství Ostrava Místo: Nádražní 164/215, Ostrava, parc.č. 181, k.ú. Přivoz | | |
| NÁZEV VÝKRESU | | |
| SO 01 - STAVEBNÍ ÚPRAVY ŘEZ - stávající stav a bourání | | |
| Ing. Lukáš BOBEK Projekční a inženýrská činnost IČ: 87240718 Tel.: +420 775148939 | | |
| FORMÁT | | 1xA4 |
| DATUM | | ČERVEN 2020 |
| Č.KOPIE | | |
| STUPEŇ PD | | PDPS |
| MĚŘÍTKO | ČÍSLO VÝKRESU | |
| 1:100 | 104 | |